

AHORRO, CONFORT Y SEGURIDAD

“ Una vivienda del siglo XXI incorpora varios dispositivos que, utilizados correctamente, facilitan la vida a sus usuarios, maximizan el confort y minimizan el consumo de energía ”



SMART 40

¿QUÉ ES LA REAL SMART HOME?



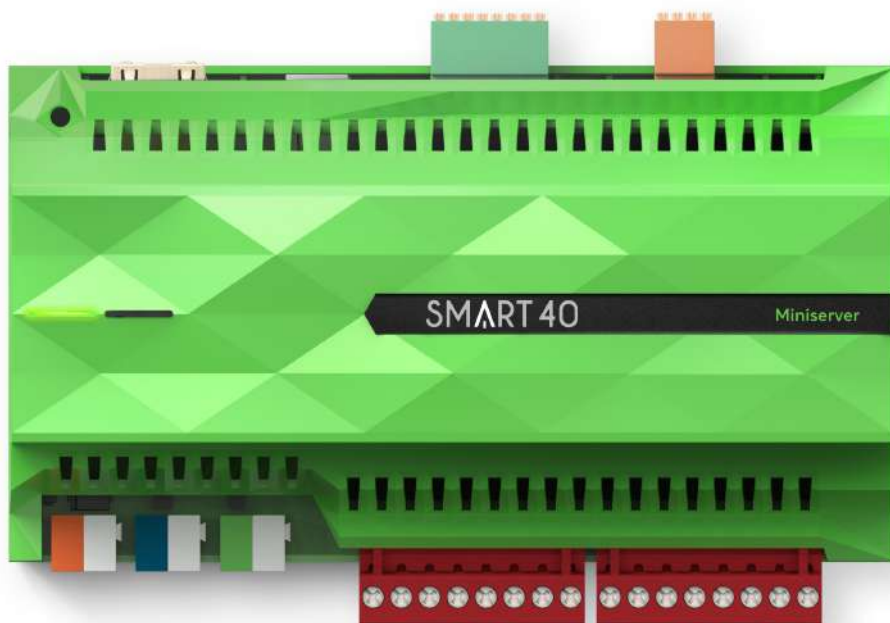
Una casa inteligente piensa y actúa por ti. **La automatización permite a la vivienda ser consciente de las necesidades de cada uno y realizar las acciones correctas** según la época del año, clima, presencia, prioridades, entre otros aspectos. Ahorrar más de 50.000 tareas manuales y procesos mentales que te darán tiempo para disfrutar de lo que realmente importa.

Este es el concepto Real Smart Home.

Una vivienda del siglo XXI incorpora varios dispositivos, que utilizados correctamente, facilitan la vida a sus usuarios, maximizan el confort y minimizan el consumo de energía.

Principales características de un hogar del siglo XXI:

- » Eficiencia energética
- » Mayor calidad del aire
- » Sombreado automático
- » Iluminación automática
- » Control de puertas y ventanas
- » Bienestar



La instalación de una Smart Home podría verse como una orquesta, donde todo sale bien cuando funciona de forma armoniosa. Una orquesta tiene un director, que es el principal responsable de la calidad de la música.

En una Smart Home, este director es el Miniserver.

Él es el responsable de la comunicación entre todos los elementos individuales para que puedan trabajar conjuntamente y el resultado sea espectacular.

Una Real Smart Home **NO ES un conjunto de dispositivos o gadgets independientes conectados a la red.**

Una Real Smart Home **es una vivienda inteligente donde cada elemento forma parte de un todo consiguiendo un funcionamiento unificado y armonizado.**

La capacidad de controlar un dispositivo mediante el Smartphone no convierte al hogar en inteligente.

Muchos productos carecen incluso de capacidad de ser automatizados e integrados a otros sistemas, que es precisamente cuando se puede maximizar las capacidades de las diferentes funciones en una casa y consiste en la base de la Smart Home.



FUNCIONES DE UNA SMART HOME



Fotovoltaica



Un uso óptimo de la energía que se produce gracias a las placas fotovoltaicas es más fácil en una Smart Home ya que permite **gestionar esta energía para dirigirla donde necesitamos en cada momento**, así como utilizar el excedente para cargar el coche o encender el lavavajillas.

Climatización



Gestión de las temperaturas automática

La Real Smart Home conoce las temperaturas que se precisan en cada estancia y cómo llegar a ellas, combinando sistemas de climatización, ventilación, posición de persianas y otros elementos de protección solar, estado de las ventanas, etc.

La vivienda calcula las inercias de cada estancia aprendiendo el comportamiento de cada estancia de manera individualizada.

Gracias al sombreado automático, **la Smart Home puede ofrecer climatización pasiva** evitando que el sol entre en la estancia cuando la temperatura exterior es elevada y con el objetivo de mantener así la temperatura constante en el interior de la vivienda. La **automatización de las persianas** facilita al usuario que estos movimientos sean completamente automáticos en cada estancia, teniendo en cuenta temperaturas actuales y predicción meteorológica, uso de la estancia facilitando así que la energía necesaria para reducir la temperatura, aumentada a causa del sol, sea mínima.

La aportación de climatización puede provenir de diferentes fuentes como energías renovables, aerotermia, geotermia, gas natural, etc. Pudiendo combinar diferentes sistemas de energía eligiendo el más óptimo y más económico en cada momento en función de las demandas de energía y frío o calor.



Control de accesos seguro

En una Smart Home, el control del acceso a la casa debe ser cómodo, seguro y fácil de gestionar.

La puerta de entrada siempre controlada

El vídeo portero integrado a la Smart Home permite la notificación inmediata cuando alguien toca el timbre, estableciendo una conexión instantánea de voz y vídeo. Gracias a la integración, la casa puede reaccionar como se desee cuando alguien toca el timbre, personalizando el audio, haciendo parpadear las luces por ejemplo.

Con el control de **accesos inteligente podemos crear códigos de un sólo uso** (por ejemplo para repartidores o invitados), o podemos permitir los accesos únicamente en ciertas franjas horarias a nuestra vivienda en función del usuario como por ejemplo a personal de limpieza. Esto nos proporcionará un mayor confort y seguridad.

Alarma



Hoy en día, pocas ventanas están automatizadas y es un campo a mejorar a nivel de innovación para así poder controlar las **aperturas de forma eléctrica** y las opciones de seguridad.

En términos de seguridad, las ventanas pueden ser de las partes más vulnerables frente a los ladrones. La **protección** nos llega a través de los **contactos de ventana y los detectores de rotura** de cristal. Una vez instalados estos dispositivos, su uso puede crecer en una Smart Home, haciendo por ejemplo que la casa nos avise de las ventanas que están abiertas si empieza a llover. En una vivienda existen diferentes casos donde es necesario un sistema de alarma. Proteger los bienes materiales y lo que es más importante aún, la **protección a las personas que están en casa**.

Protección a las personas

Diferenciamos entre dos alarmas esenciales en la Smart Home: **alarma de intrusión y alarmas técnicas**, que corresponden a la detección de humo, incendios, inundación, detección de la cantidad mínima de agua en un depósito, rachas de viento que precisen de acciones de protección, entre otras. Gracias a los detectores de humo correctamente instalados e integrados a la Smart Home, se pueden evitar graves accidentes ya que permite la **detección temprana de humo** y reaccionar para poder extinguir el foco lo antes posible, y lo que es más importante, tener tiempo para salir de la vivienda. Tanto con la detección de humo, incendios o inundación, **la casa avisa al propietario al instante**, además de actuar sobre la iluminación, sombreado y multimedia haciendo que la casa por sí sola dé la alerta.

Protección ante robos

Los componentes básicos para la protección hacia este tipo de intrusión es la **detección de presencia y los contactos de puertas y ventanas**. Si se detecta una entrada no autorizada, la Smart Home reacciona para “expulsar” al ladrón.

El primer paso es realizar una llamada al propietario avisando de la posible intrusión, y acto seguido la casa hace parpadear las luces, activa el audio a máxima potencia y sube las persianas facilitando la vía de escape. En una Real Smart Home se encuentran los elementos suficientes para crear este tipo de alarmas sin gastos extras.

Iluminación



Afortunadamente, la industria de la iluminación ha evolucionado considerablemente ofreciéndonos a día de hoy unos resultados en **utilidad y ahorro muy considerables**.

Seguramente la luz más importante es la proveniente del sol, de forma que es interesante que al iluminar mediante luz artificial, ésta sea de la calidad suficiente como para aportarnos la **sensación visual más parecida posible a la luz natural**.

Mediante la gestión de ambientes podemos definir la iluminación óptima para cada estancia en cada momento en función de los gustos de cada uno o en cada momento del día.

Audio



El término **“Multimedia”** responde a un concepto flexible entre audio, proyección, cine y entretenimiento.

Gracias a la integración de las diferentes tecnologías a la Smart Home, **adaptamos el control del audio a nuestra vida diaria**. La activación automática de la música cuando entramos en una habitación o la integración con el sistema de vídeo, donde con un simple gesto se activa el ambiente “cine” y toda la habitación se prepara para nuestra actividad.

El audio en una Smart Home se integra también al timbre de la puerta, pudiendo personalizarlo, así como la función despertador. Los altavoces, además, alertan mediante la reproducción de mensajes de texto, ante diferentes incidencias, integrándose también con el sistema de alarma y proporcionando una alarma sonora ante una intrusión o fallo técnico.

Extensible sin límite



Jardín inteligente

Con el uso de la predicción meteorológica y mediciones de humedad podemos disfrutar de un sistema de jardín inteligente que permita el uso óptimo de agua en nuestro jardín evitando por ejemplo el riego en vísperas de días lluviosos o cuando está lloviendo.

Podemos integrar dicho riego automático cuando nuestro robot cortacesped no está trabajando alargando la vida útil.

Piscina inteligente

Con sistema de autollenado de piscina, autofiltrado y medición constante de PH y cloro podemos tener una calidad de agua mucho mayor pudiéndonos despreocupar de su mantenimiento.

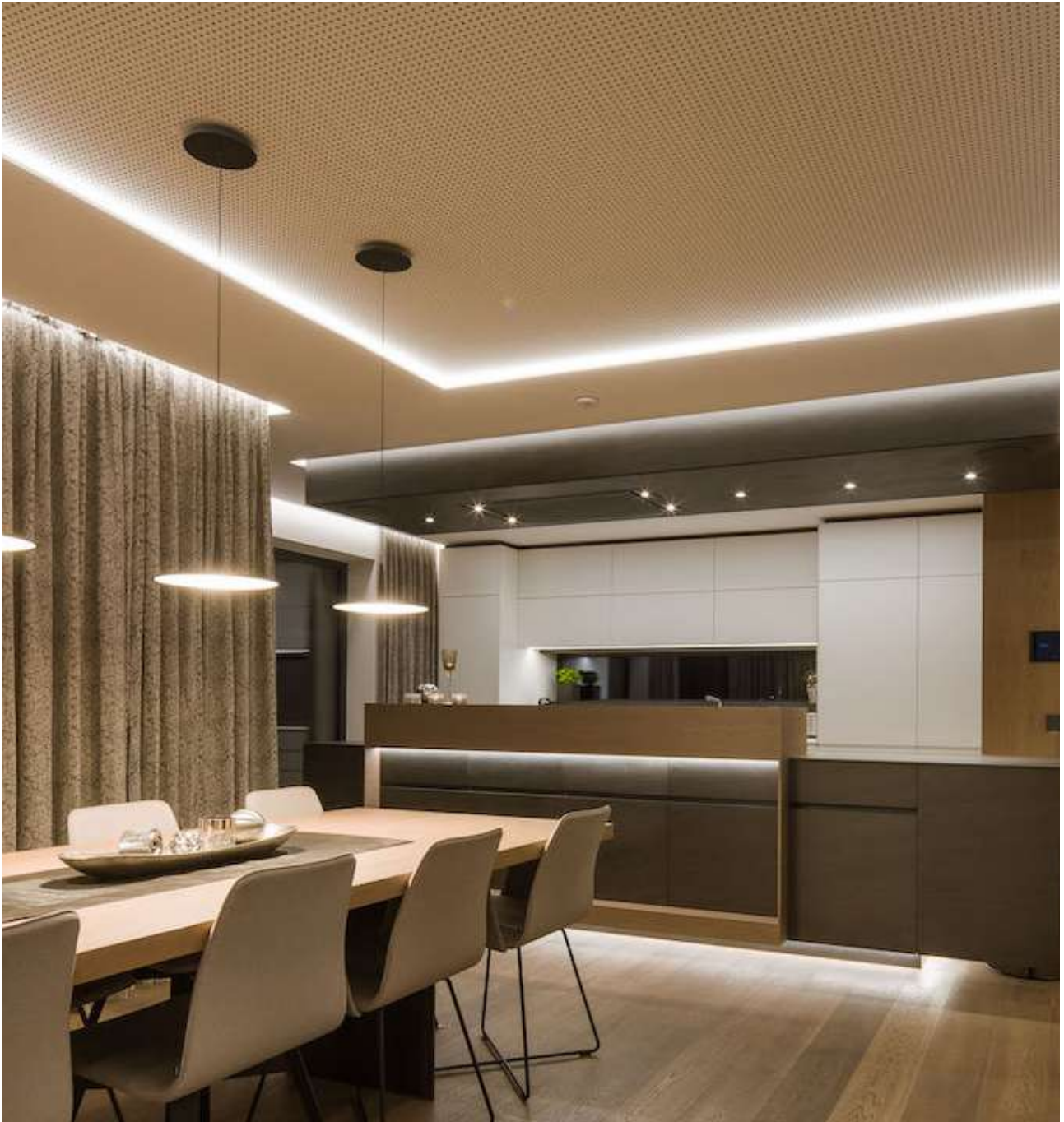


SENSORES EN LA SMART HOME



- » Detección de presencia
- » Medición de la temperatura
- » Detección de inundación
- » Detección de humo
- » Detección de rotura de cristal
- » Detección del estado de las ventanas
- » Información meteorológica
- » Pulsadores





Cableado a 24V



Trabajar a baja tensión de 24V para suministrar alimentación a dispositivos LED es ideal. Los 24V, instalados correctamente, ofrecen muchas ventajas. **Es seguro de tocar y este nivel de voltaje es inofensivo para humanos y animales.**

Las luces basadas en 24V son regulables en intensidad de 0-100% mediante tecnología PWM (Modulación por Ancho de Pulso). Esta técnica es simple y funciona de forma sostenible.

VIVIENDA ASISTIDA



La esperanza de vida de las personas está aumentando. Muchos desean envejecer en casa y, en gran medida, llevar una vida autónoma, aunque sean necesarios algunos apoyos y cuidados. La mayoría de los que necesitan atención son atendidos por los familiares.

Al mismo tiempo, la demanda de personal de asistencia está aumentando, pero no puede satisfacerse debido a una escasez de oferta. Por eso, se utiliza cada vez más el término **“Vida cotidiana asistida”**, o en inglés, “Ambient Assisted Living”. Se trata de una solución técnica, de un sistema de **automatización de viviendas y edificios que apoya a las personas de edad avanzada o con discapacidades y les permite llevar una vida independiente.**

Según la condición física y mental de la persona que necesita atención, esto puede disminuir las responsabilidades de los familiares.

Más de 10 funciones para una vida autónoma

La tecnología Loxone puede integrarse en cualquier edificio. En función de las necesidades y requisitos de la persona que necesite atención y de sus familiares o cuidadores, se pueden realizar diversas funciones, totalmente adaptadas, para facilitar el día a día.

A continuación, te mostramos algunas de las principales:



Función de luz nocturna



Control de caídas



Botón de emergencia



Supervisión de peligros



Acceso a servicios de emergencia



Control de la temperatura ambiente



Calidad del aire



Cierre de puertas



Protección integral



Reacción a cambios de salud



Iluminación automática



Recordatorios



CLOUD SERVICES



Servicio Meteorológico



Gracias a este exclusivo Servicio online, se obtienen datos meteorológicos exactos de un proveedor de servicios meteorológicos profesional directamente al Miniserver. Estos datos se utilizan para sombrear, calentar y mucho más.

Servicio de Llamadas



Independientemente de donde te encuentres

- » Información inmediata cuando ocurre un suceso que te interesa conocer al instante.
- » En caso de alarma
- » Personalizar notificaciones automáticas



SMART 40

www.smart40.es

620 926 790 / 611 634 643 / info@smart40.es

A Coruña: C/Fontaiña 56 Bajo Dcha. 15.404 – Ferrol
Vigo: Camiño Pedreira 11. 36.290 – Vigo (Pontevedra)